

GYMNASE JESSE OWENS 5 RUE DE L'EUROPE 91380 CHILLY-MAZARIN



Gare RER C - Chilly-Mazarin



- Depuis A6 - Sortie n°5 Chilly-Mazarin
- Depuis N7 - À Athis-Mons, Place de l'étoile prendre direction Morangis

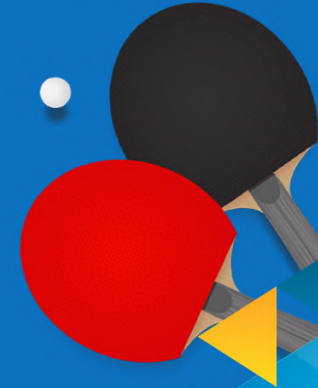


**CHILLY-MAZARIN
MORANGIS**
TENNIS DE TABLE



2^E TOUR CRITÉRIUM FÉDÉRAL N2 JEUNE

23 & 24 NOVEMBRE 2024



CTTCMM © 2024



Nicot Usinage
Mécanique de précision
01 69 30 10 95
contact@nicotusinage.fr





RESTAURANTS

CHILLY-MAZARIN

- Les Gourmands Disent
- Le Soleil de Chilly
- Palais de Mazarin
- Gusto e passione
- Le Mazarin
- Buffalo Grill
- KFC
- O'Tacos

MORANGIS

- Le bistronomic
- Fratellini
- Le petit Sabayon
- Drôle de cuisine
- Le tablier noir
- Chez Sandra
- Positano
- Le Favori
- La Gourmandise
- L'Olivier restaurant 91
- O Hanami



HÔTELS

CHILLY-MAZARIN

- Ibis Budget Les Champarts
- Kyriad Direct Chilly-Mazarin
- Hôtel F1 Chilly-Mazarin Les Champarts

MORANGIS

- Campanil Morangis Orly
- Hôtel Acadie Morangis

LONGJUMEAU

- Chambres d'Hôtes Nids Les Peupliers Paris

EPINAY SUR ORGE

- Première classe Epinay s/ Orge - Savigny s/ Orge

MASSY

- Ibis Massy
- Ibis Style Massy Opéra
- B&B Hôtel Massy Gare TGV

ANTONY

- Ibis style Antony Paris Sud



BUVETTE SUR PLACE

BOISSONS FRAICHES

- Soft..... 1€⁵⁰
- Eau (50 cl)..... 0€⁵⁰
- Eau (1 L)..... 1€⁵⁰

À MANGER FROID

- Sandwich simple..... 3€⁰⁰
- Sandwich complet..... 3€⁵⁰
- Sandwich crudité..... 4€⁰⁰

DOUCEURS

- Barre chocolatée..... 1€⁰⁰
- Part Gâteau..... 1€⁰⁰
- Crêpe sucre..... 2€⁰⁰
- Crêpe nutella..... 2€⁵⁰

BOISSONS CHAUDES

- Café / Thé..... 1€⁰⁰

À MANGER CHAUD

- Croque Mr..... 3€⁰⁰
- Hot dog..... 3€⁵⁰



D'INFOS



NOS PARTENAIRES

