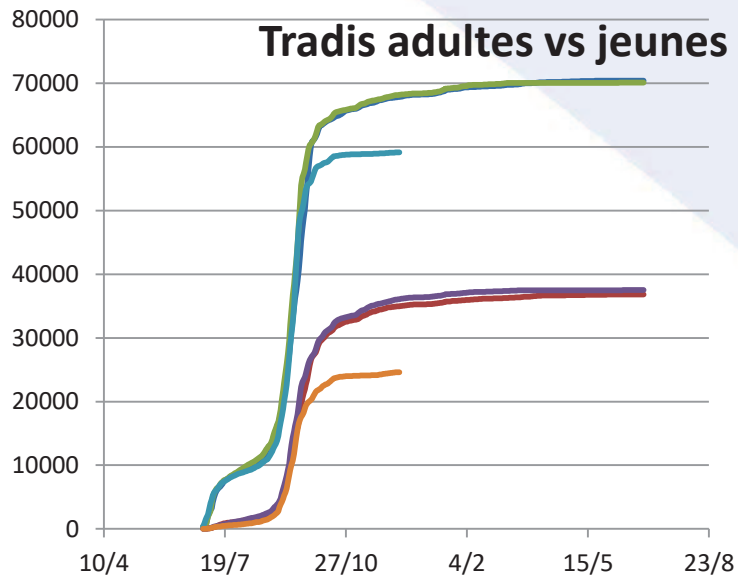


Annexe 4: Point statistique, au 20 janvier 21



Tradis

.Habituellement à date >98% (reprise & N)

.Cette année, env 79%:

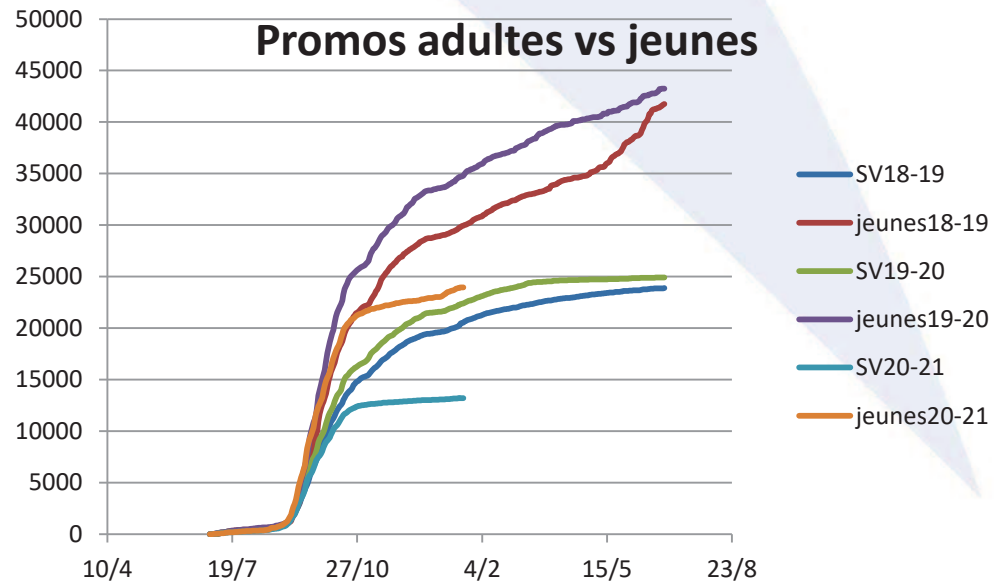
- adultes: **92%** reprise, **45%** new
- jeunes: 80%(J-C) à **60%** (P) reprise
- jeunes: **40%(J-C)** à **25%** (P) new

Promos

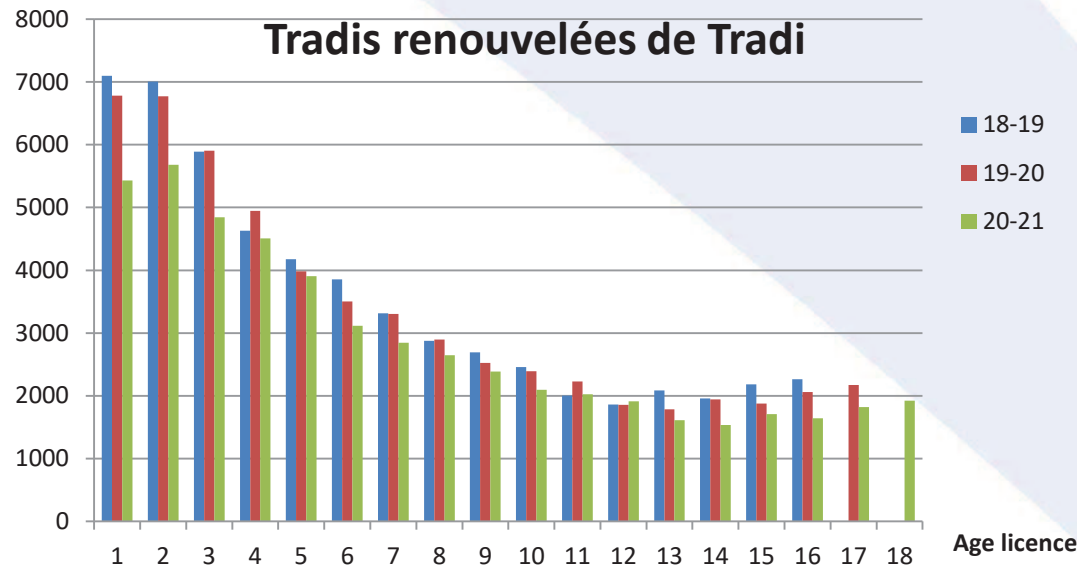
.Habituellement à date >85% (reprise & N)

.Cette année, env 65%:

- adultes: 75% reprise, **40%** new
- jeunes: **120%** (J-C) à 90% (P) reprise
- jeunes: **50%** new



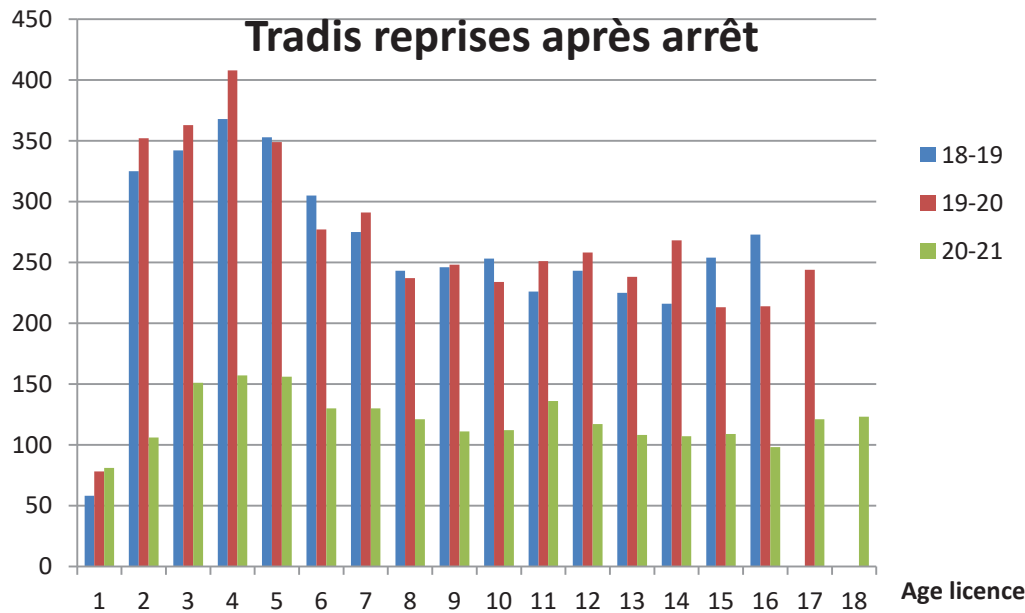
Au 20 janvier



+25 000 d'avant 2002 tous les ans
(+21 000 d'avant 2002 cette année)

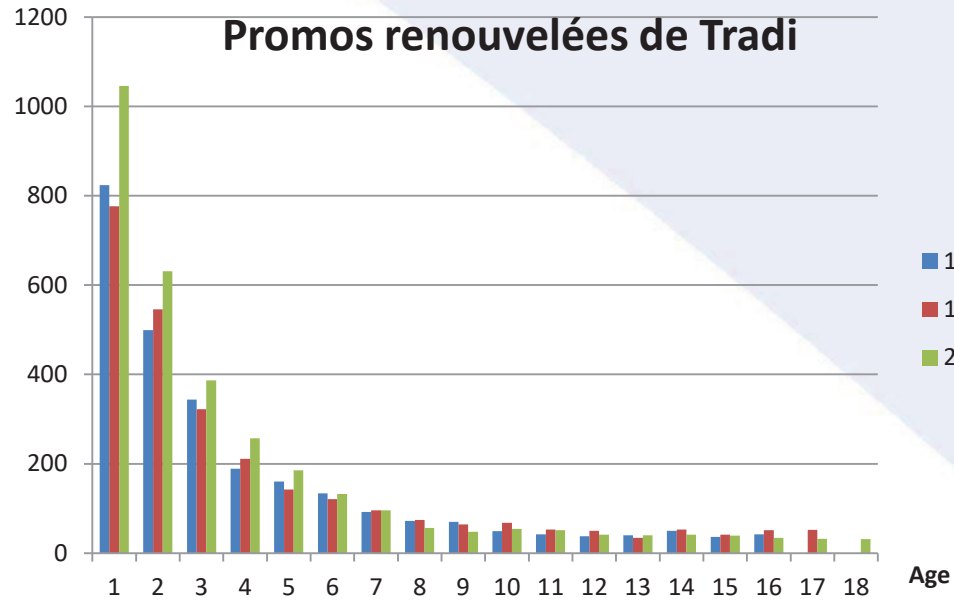
Age licence

Non renouvelées
23000 habituellement
31000 cette année



+ 6000 d'avant 2002 tous les ans
(+3 000 d'avant 2002 cette année)

Age licence

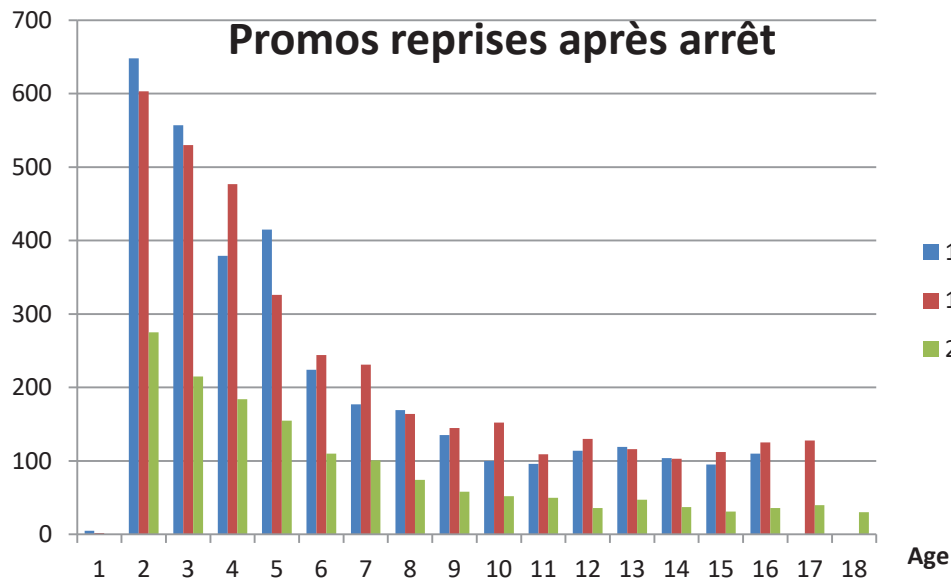


Au 20 janvier

Peu de changement de promos renouvelées de promos

Tradis jeunes renouvelées en promos

Non renouvelées
37 000 habituellement
48 000 cette année



+ 4 200 d'avant 2002 tous les ans
(+1 800 d'avant 2002cette année)

	Toutes catégories			Jeunes (M – B – P)		
	2019-20	2020-21	Diff %	2019-20	2020-21	Diff %
J1	97 498	82 610	15.27%	18 975	13 505	28.83%
31 oct	142 051	116 787	17.79%	36 937	25 457	31.08%
10 dec	157 018	118 767	24.36%	43 430	26 511	38.96%
20 jan	163 273	120 588	26.14%	46 109	27 669	39.99%
30 juin	175889		31.44%	54040		48.80%

Au 20 janvier

	Toutes catégories			Jeunes (M – B – P)		
	2019-20	2020-21	Diff %	2019-20	2020-21	Diff %
Tradi	106 070	83 443	21.33%	18 706	9 859	47.29%
Promo	57 203	37 145	35.06%	27 403	17 810	35.01%
Total	163 273	120 588	26.14%	46 109	27 669	39.99%

Depuis le 31 oct:

+ 626 licences tradi (274 adultes + 352 mineurs)

+ 3213 licences promo (2542 mineurs)

Au 20 janvier par rapport à fin de saison précédente

		Promotionnelles			déficit / 2019-20
		M	D	M+D	M+D
L01	AUVERGNE-RHONE ALPES	3701	659	4360	51.8%
L02	BOURGOGNE FRANCHE-CO	703	221	924	51.2%
L03	BRETAGNE	2227	375	2602	37.8%
L04	CENTRE-VAL DE LOIRE	1879	471	2350	48.8%
L05	CORSE	62	18	80	40.3%
L06	GRAND-EST	1931	559	2490	59.4%
L07	HAUTS DE FRANCE	2347	660	3007	43.0%
L08	ILE DE FRANCE	6230	1078	7308	42.7%
L09	NORMANDIE	1584	400	1984	45.7%
L10	NOUVELLE-AQUITAINE	2762	593	3355	46.5%
L11	OCCITANIE	1707	311	2018	49.8%
L12	PAYS DE LA LOIRE	3739	708	4447	30.4%
L13	PACA	1522	405	1927	44.6%
L30	GUYANE.L	7	1	8	73.3%
L31	REUNION.L	48	21	69	70.4%
L32	NOUVELLE CALEDONIE	111	39	150	-11.9%
L33	GUADELOUPE.L	20	6	26	49.0%
L34	LIGUE MARTINIQUE	28	9	37	11.9%
L36	MAYOTTE.L	0	0	0	
L37	TAHITI	0	0	0	
L38	WALLIS ET FUTUNA L	2	1	3	66.7%
	TOTAL PROMOTIONNEL :	30610	6535	37145	45.6%

Taditionnelles			déficit / 2019-20
M	D	M+D	M+D
6735	645	7380	26.4%
3164	348	3512	19.2%
5464	458	5922	18.8%
4434	492	4926	22.8%
75	16	91	39.7%
5999	665	6664	18.4%
9441	1047	10488	17.7%
10446	1210	11656	29.7%
6173	688	6861	19.8%
5842	552	6394	21.1%
3870	343	4213	24.7%
10646	924	11570	19.3%
2679	273	2952	28.6%
52	22	74	14.9%
265	33	298	14.9%
72	20	92	42.1%
66	7	73	57.1%
162	20	182	27.5%
74	3	77	-92.5%
1	0	1	99.0%
12	10	22	42.1%
75672	7776	83448	22.4%