



Orientations **2012-2016**

Document de Travail _ PDV V2 _ KennyRENAUX

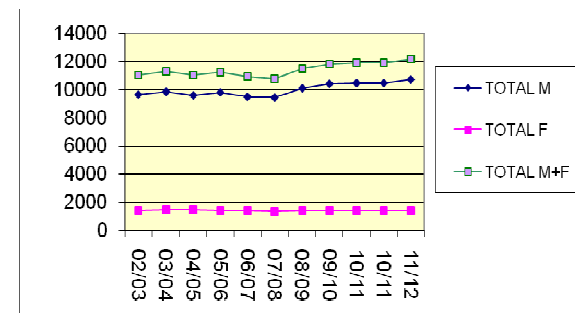
■ Bilan 2008-2012

La Ligue a poursuivi l'évolution amorcée en 2006-2007. Malgré les augmentations constatées, les catégories les moins représentées restent les jeunes et mêmes les plus jeunes : la Ligue reste 7^{ème} au regard du nombre de P.B.M.C et passe de la 11^{ème} en 2008/2009 à la 9^{ème} place en poussins.

La Ligue reste la 5^{ème} Ligue de France en nombre total de licenciés mais 20^{ème} en filles avec moins de 12%...

Classement national licences

Poussins		Jeunes		Juniors		Filles		TOTAL	
08/09	11/12	08/09	11/12	08/09	11/12	08/09	11/12	08/09	11/12
11	9	7	7	5	5		20	5	5



Pourcentage total de licenciées filles

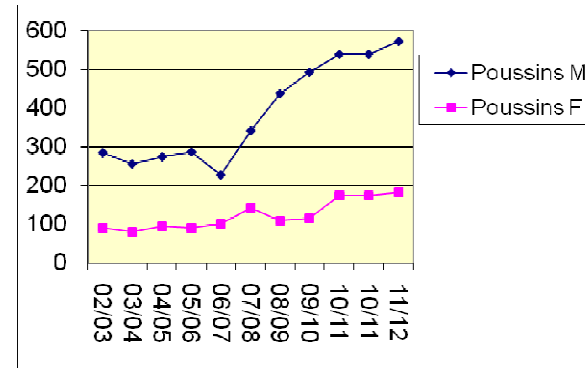
Rg nat.	Rg nat. %Filles		
7	55	FINISTERE	13,66%
41	67	COTES D'ARMOR	12,65%
13	79	ILLE ET VILAINE	11,16%
29	87	MORBIHAN	10,37%

■ Bilan 2008-2012

Bien que nous ayons observé une nette augmentation du nombre de licenciés jeunes, le déficit de poussins reste notable lors, notamment, de la mise en œuvre du Top Régional de détection.

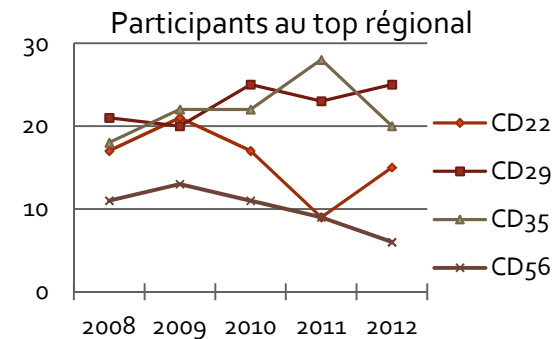
De plus, il existe de réelles disparités entre les départements.

(ex: du 22 et du 56)



Classement des départements bretons en licenciés

	Total		Jeunes (P, B, M, C)		Poussins		Filles	
	FFTT/95	Zone/23	FFTT	Zone	FFTT	Zone	FFTT	Zone
CD29	7	4	13	5	19	6	12	4
CD35	13	6	16	8	26	9	21	8
CD56	29	16	37	15	53	18	46	16
CD22	41	17	41	17	56	20	50	17



■ Bilan 2008-2012

Fort de son dernier plan de développement, la Ligue de Bretagne de Tennis de Table peut s'enorgueillir de bons résultats. Cependant aujourd'hui **le système est saturé**. La poursuite du développement de la Ligue nécessite donc de repenser la structure. C'est-à-dire que les pôles d'activité dont le fonctionnement est bon actuellement doivent envisager leur propre développement en anticipant les mutations à venir.

Médaillés au CFN1 saison 2008 et saison 2012

2008		2012	
OR	1	OR	5
Argent	2	Argent	6
Bronze	9	Bronze	32
Total	12	Total	43

Bretons aux Championnats de France								
	Qualif M	Qualif F	tot qualif	Méd D	Méd S	Or	Ag	Br
08/09	24	14	38	2			1	1
11/12	30	27	57	6	4	2	2+1	2+3

Nb de journées stagiaires	
08/09	1032
11/12	1405

Les mutations

La tendance au plan national est la centralisation des moyens. L'activité tend à s'organiser par compétences, moins par découpage géographique.

De grandes mutations sont amorcées et vont bouleverser le monde du sport pendant l'olympiade et après.

Rapportées à la Bretagne, les questions structurelles vont influencer sur nos orientations et nos ambitions.

Loi sur les territoires

Financement du sport (CTR?)

Le Haut-Niveau

L'association loi 1901, Quel avenir?

|| Orientations 2012-2016

La première partie a été consacrée au bilan et aux problématiques.

La seconde sera uniquement consacrée à la prospective.

Ceci signifie que la partie fonctionnement actuel (gestion sportive, administrative...) n'est pas passée sous silence, mais il suffira simplement de préciser à chacun sa feuille de route.

La stratégie de développement consiste davantage à se positionner activement en anticipant les changements à venir plutôt que de les subir.

Bilan 2008-2012

Les résultats du dernier plan de développement

Orientations 2012-2016

Développement _ Structuration

Fonctionnement _ Activité

Une ambition régionale structurée

Envisager une équipe organisée par pôles d'activité:

- La gestion de la Ligue
- L'entraînement
- L'emploi – La formation
- Le développement - Marketing

Avantages:

- Fédérer autour d'un projet ambitieux
- Renforcer l'identité régionale

A éviter:

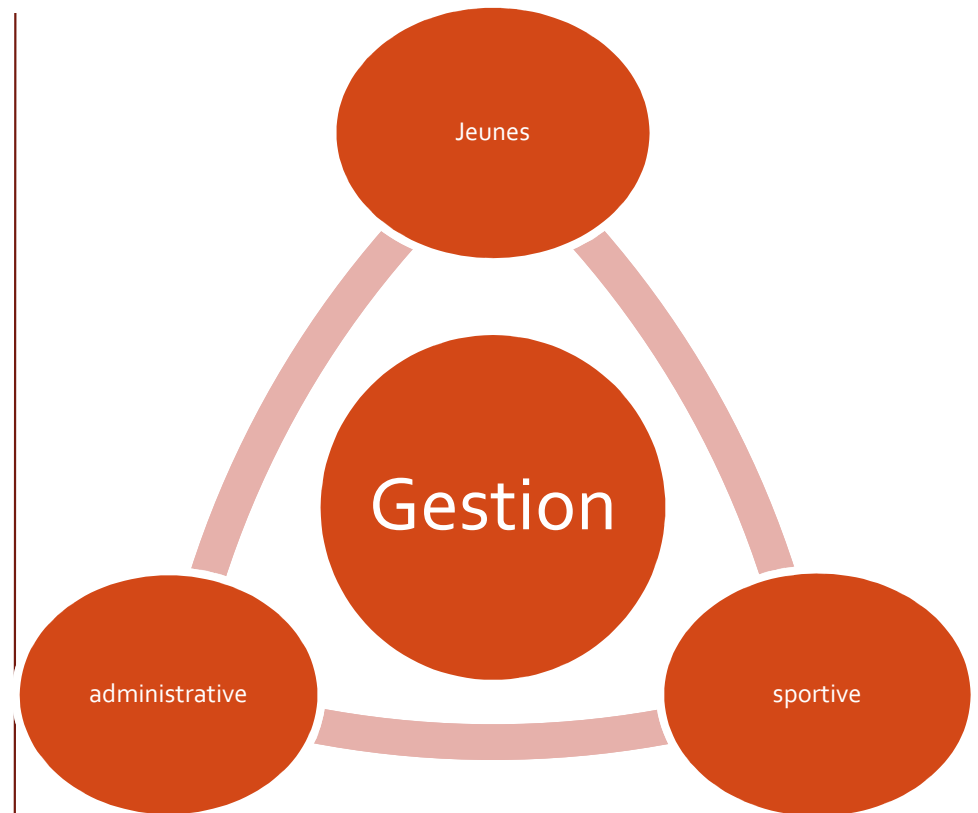
- Ne pas s'éloigner de l'échelon local



La gestion

La gestion est gérée par des commissions dans la feuille de route permettra d'appréhender la Ligue comme entité et d'aider nos départements à rayonner.

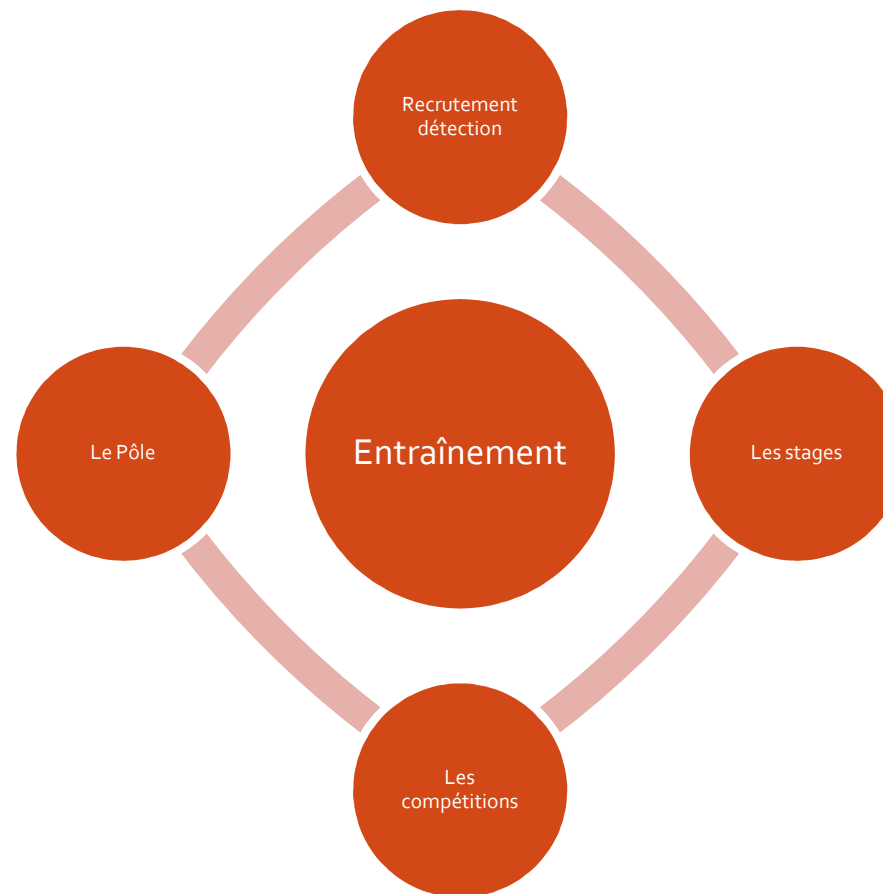
1. Jeunes=> Bretagne Terres de Formation
 - Réforme du Burgiard?
 - Améliorer le recrutement et la détection?
 - Echange d'idées avec d'autres départements (Inter région ou national)
 - Championnat par équipes
2. Sportive=>
 - Réforme du Critérium Fédéral (projet fédéral de décliner système N1)
 - Ouverture SPID aux Clubs (saisie des résultats).
 - Championnat de Bretagne?
 - Championnat par équipes



||| L'entraînement

Passer d'une référence nationale à une référence européenne

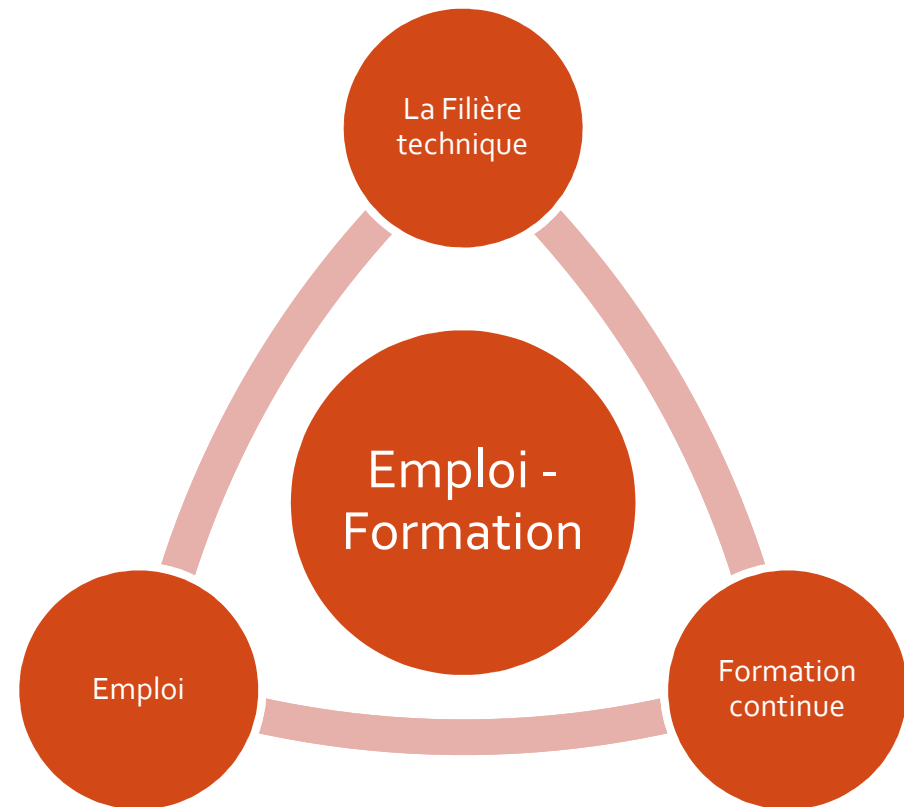
1. Le Pôle Espoirs => vers un label national
 - Quel recrutement (interne_externe)?
 - Quels moyens humains et matériel? Mutualisation?
 - des moyens financiers autres. (ex: coût d'entraînement)
2. Les stages => + de qualité pour les meilleurs
 - Qui sélectionner? Le rôle des CD et de la Ligue?
 - Comment satisfaire la demande?
 - Comment conserver la dynamique collective?
 - S'appuyer sur les richesses internes (CEFC, Clubs, entraîneurs...)
3. Le recrutement et la détection => - de retard
 - Le top régional comme évaluation.
 - Quelles animations (recrutement, entraînement, regroupements)?
 - Quel suivi pour les meilleurs? Le rôle des CD?
4. Les compétitions => le référentiel européen pour les meilleurs
 - Cibler les participations. (ex: open et interligues)
 - Passer d'initiatives régionales à des sélections en équipes de France.



||| Emploi-Formation

La compétence régionale en matière de formation. Il faut étudier la possibilité de créer un organisme de formation professionnel agréé.

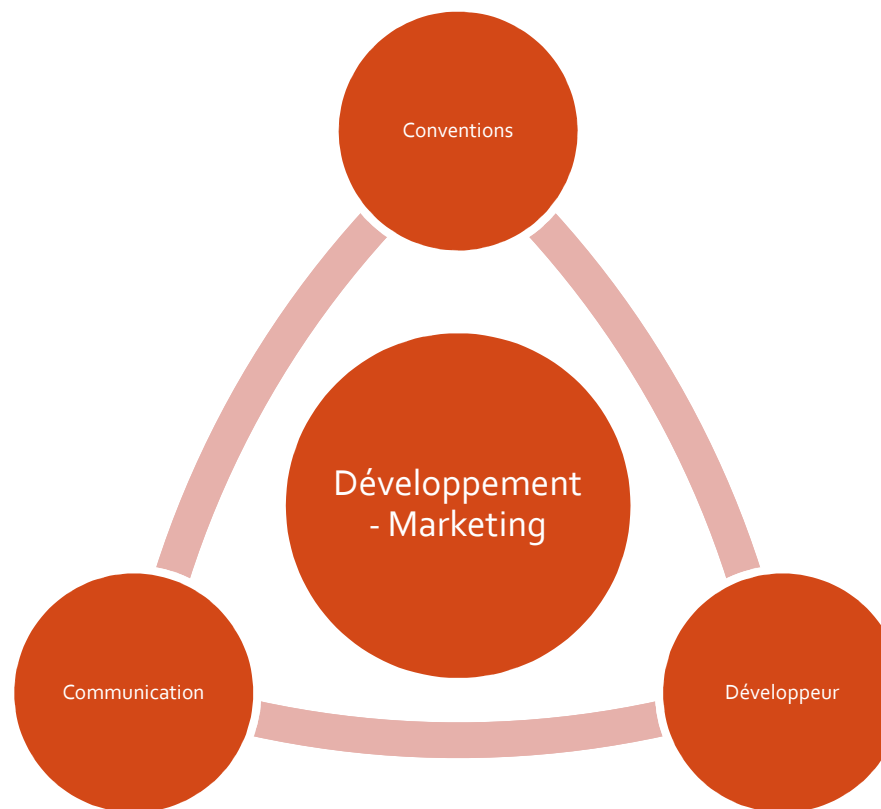
1. La filière technique=> régionalisée
 - Deux à trois dates par an au lieu de 6 actuellement sur la filière technique.
 - Intégration de l'arbitrage à la formation technique
 - Une vraie équipe pédagogique
2. La formation continue => dirigeants
 - L'accompagnement des bénévoles (trésoriers, SPID...)
 - Quelle raisonance pour cet institut?
3. L'emploi => le rôle de la Ligue
 - L'accompagnement des clubs employeurs.
 - La mutualisation des compétences? Les conventions avec les Comités?



|| Développement-Marketing

La fédération crée chaque année un nombre d'outil envié des autres fédérations. Cependant notre fonctionnement par Pôle géographique limite ce champ d'action.

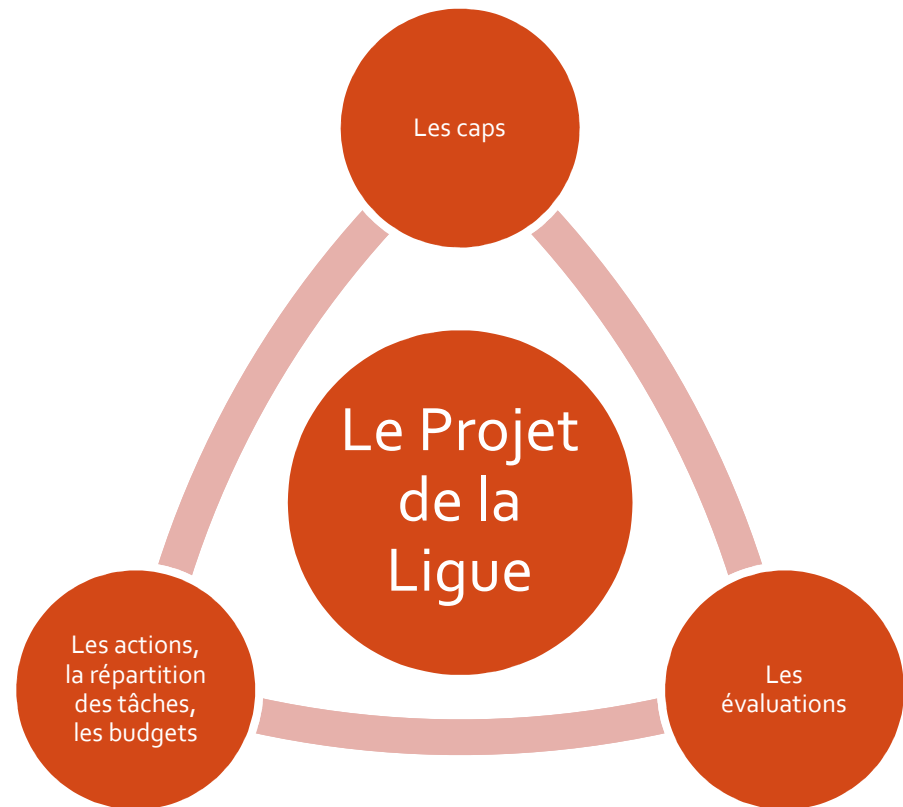
1. Conventions=> Clubs et Comités
 - Définir le cap avec les CD
 - Suivi opérationnel et évaluation
2. Développeur d'activités=> LBTT ressource
 - Utilisation des outils Fit Ping tonic, baby Ping, kit...
 - Emploi et financement (prestations - Conseil régional)
3. Communication-Marketing
 - Réseau de partenaires
 - Site Internet_Page Web-info _ revue
 - Mise en valeur des clubs _ label?



■ Fonctionnement

Pour un suivi du projet, il faut l'adhésion et le soutien de tous. C'est un projet théorique qui doit se traduire en actions.

1. Acter le projet, c'est adhérer à l'orientation "philosophique"
2. Les tâches sont réparties aux membres de chacun des pôles concernés.
3. Comme pour l'entraînement, on évalue les résultats et on inculque la culture de la gagne!



Processus de gestion

Orientations

Plan
d'actions

Budget

Evaluation